

Ettevõtete energia- ja ressursitõhususe programm

Siim Umbleja
SA Keskkonnainvesteeringute Keskus

07.06.2017



Kõige odavam energia on kokkuhoiutud energia-ressurss!



Ettevõtete energia- ja ressursitõhusus



- Energia- ja ressursiauditite läbiviimine
1.5 mln eurot, 300 energia- ja ressursitõhususe auditit
- Investeeringud parimasse võimalikku ressursitõhusasse tehnoloogiasse
109 mln eurot, 300 toetust saanud ettevõtet
- Energia- ja ressursijuhtimise alaste koolituste läbiviimine
0.4 mln eurot, 40 koolitatut
- Energia- ja ressursijuhtimise alase teadlikkuse tõstmine
0.1 mln eurot, 700 koolitatut

Ressursitõhususe auditid ja investeeringud

- Laiapõhjalisel analüüsil põhinevad investeerimisotsused
- Uuenduslike lahenduste toetamine
- Keskkonnakoormuse vähendamine
- Erasektori investeeringute kiirendamine
- Tööstuse digitaliseerimine

Analüüsi eesmärk

- annab adekvaatse ülevaate olemasolevast ressursikasutusest analüüsitaval objektil;
- põhineb analüüsitava objekti sisend-väljundvoogude analüüsil;
- määrab tegurid, mis mõjutavad ressursside tarbimist;
- määratleb ja järjestab võimalikud ressursisäästumeetmed
- peab vastama ka Energiamaajanduse korralduse seaduse (ENMAKS) nõuetele, mis tähendab, et energiaressursi hindamisel peab analüüs täitma energiaauditi miinimumnõudeid

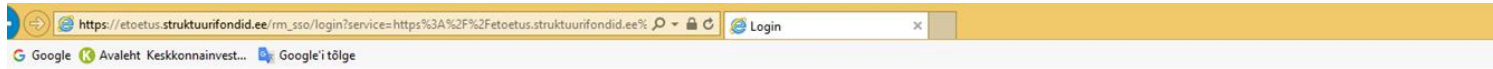
Toetatavad tegevused

- innovaatilised energia- ja ressursitõhususe investeeringud
- tootmisprotsessi ümber kujundamisega seotud tegevused:
 - 1) terviklike ressursisäästu lahenduste väljatöötamine ja rakendamine;
seadmete soetamine ja/või väljavahetamine uuenduslike ja ressursi säästvamate vastu;
 - 2) seadmete soetamine oma tootmisjääkide kasutamiseks, mis vähendavad primaarse ja suurendavad teisese toorme kasutamist tootmisprotsessis;
 - 3) info- ja kommunikatsioonitehnoloogia lahendused tootmisprotsessis, mis tagavad ressursisäästu;
 - 4) keskkonnajuhtimis- ja auditeerimissüsteemide rakendamine ja registreerimine, mis tõstavad ressursitõhusust;
- ETS käitistele topeltabi ei anta

Innovatsioon

- Innovatsioon – uute ideede ja teadmiste kasutamine uudsete lahenduste rakendamiseks, mis hõlmab toodete ja teenuste väljatöötamist ning uuendamist (tooteinnovatsioon)
- Vastavate turgude hõivamist ja laiendamist (turuinnovatsioon);
- uute tootmis-, tarne- ja müügimeetodite loomist ning juurutamist (protsessiinnovatsioon);
- uuendusi juhtimises ja töökorralduses (organisatsiooniinnovatsioon)
- töötingimuste ja personali oskuste arendamist (personaliinnovatsioon).

Taotlemine läbi E-toetus keskkonna



RAHANDUSMINISTEERIUM



Euroopa Liit
Euroopa struktuuri-
ja investeerimisfondid



Eesti
tuleviku heaks

E-toetus

Struktuuritoetuse e-keskkond

Mobiil-ID

 +372

Isikukood

[Sisene Mobiil-ID'ga](#)

ID-kaart

 Kõigepealt ühendage ID-kaart arvutiga.

[Sisene ID-kaardiga](#)

Keskkonda sisenemisel nõustute kasutustingimustega

Nõuded taotlejale

- Olemasolevate tootmisüksuste rekonstrueerimine
- Taotleja viimase 3 majandusaasta keskmine müügitulu taotletavas põhitegevuses või kõrvaltegevuses peab olema vähemalt võrdne taotletava toetuse summaga ning taotlejal peab viimasel majandusaastal olema müügitulu projekti tegevuskohas
- ETS käitistele topeltabi ei anta

Finants- ja ressursikasutuse analüüs

FRA tulemus koosneb analüüsi tabelitest (taotleja enda vormil), mis esitatakse Exceli mudelis.

Tabel 1 – Projekti finantseerimiskava

Tabel 2 – Tegevustulud ja -kulud (baasstsenaarium, projekti stsenaarium, juurdekasvuline stsenaarium)

Tabel 3 – Projekti jätkusuutlikkus (projekti stsenaarium)

Tabel 4 – Projekti tundlikkuse analüüs (juurdekasvuline stsenaarium)

Tabel 5 - Ressursitootlikkuse kasv

Tabel 6 – Ressursikasutuse paranemine

Tabel 7 – Projekti kuluefektiivsus

Tabel 8 – Ettevõtte kogu majandustegevuse jätkusuutlikkus

FRA arvestusperiood hõlmab projektile eelnenud kolme majandusaastat, projekti elluviimise perioodi ja elluviimise perioodile järgnevat perioodi. Elluviimise perioodile järgnev periood peab võrduma projekti (investeeringu) vara kasuliku elueaga (detailses ressursikasutuse auditis toodud ressursisäästu perioodiga)¹.

FRA koostatakse jooksevhindades.

Toetuse suurus ja riigiabi

- Toetuse suurus 0,1–2,0 mln eurot ettevõtja kohta
- Toetuse maksimaalne osakaal projekti abikõlblikest kuludest on 50%

	Projekti abikõlblike kulude suurus	Toetuse määr abikõlblikest kuludest vastavalt EL üldise grupierandi määrusele			
		Vähese tähtsusega abi (kogu projekt abikõlblik)	Regionaalabi Art. 14 (kogu projekt abikõlblik)	Energiatõhususeks antav abi, Art. 38 (osa projekti abikõlblik)	Keskkonnakaitseks antav abi, Art. 36 (osa projekti abikõlblik)
Väike-ettevõtja		50%	45%	65%*	75%*
Keskmise suurusega ettevõtja		50%	35%	55%*	65%*
Suur-ettevõtja	≤ 1 mil EUR	50%	25%	45%	55%*
Suur-ettevõtja	≥ 1 mil EUR	50%	≤25%	≤45%	≤55%*

* Toetuse määr on igal juhul maksimaalselt 50% projekti abikõlblikest kuludest

Hanked, hanked, hanged...



Hanked peavad vastama RHS §3 nõuetele
Juhend

https://www.kik.ee/sites/default/files/kik_juhis_hanke_labiv_iimiseks_uldpoahimotete_kohaselt_2016_3.pdf

Suurim finantskorrektsioonide põhjus

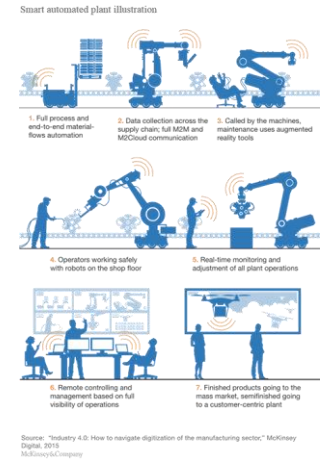
- 1.rahaliste vahendite säästlik ja otstarbekas kasutamine. Saavutada pakkumuste võrdlemise teel parim võimalik hinna ja kvaliteedi suhe
- 2.hanke läbipaistvus ja kontrollitavus
- 3.võrdne kohtlemine
- 4.olemasoleva konkurentsi efektiivne ärakasutamine;
- 5.peab vältima konkurentsi kahjustavat huvide konflikti
- 6.võimaluse eelistama keskkonnasäästlikke lahendusi

Seireplaan

Ressursitõhususe jälgimiseks ja
ressursisäästu saavutamise hindamiseks.

Sisaldab:

- projekti ressursisäästu iseloomustavaid näitajaid (ressursside kaupa, vajadusel detailsemalt);
- järgneva 5 aasta plaani hindamaks projekti eesmärkide täitmist (alates investeeringu tegemisest);
- mida ja kuidas mõõta - seire metoodikat (sh ressursisäästu seiramist toodanguühiku kohta);
- millal mõõta - seire sagedust (vähemalt kord aastas).



Auditi statistika



- Taotlusvoor avatud 16.09 2016
- Eelarve 300 000 eurot (1,5 mln kokku)
- Eesmärk: 300 ressursiauditit

- Taotlusi esitatud 21 tk summas 114 275 eurot (38,1%)
- 1 ülevaatlik ja 20 detailne.
- Projekte rahastatud 19 tk summas 105 775 eurot
- Lõpetatud 5 projekti.

Invest. statistika



- Taotlusvoor avatud 30.01 2017
- Eelarve 25 mln eurot (109 mln kokku)
- Eesmärk: 300 toetust saanud ettevõtet

- Taotlusi esitatud 4 tk summas 3 510 000 eurot (14,04%)
- 2 investeeringut puidutööstuses (2,78 mln) ja 2 mäetööstuses (0,73 mln)
- Projektid hindamisel

Häid ideid ja suurepäraseid tulemusi!

KKK:
<https://www.kik.ee/et/toetatav-tegevus/ettevotete-ressursitohusus>

Siim Umbleja
SA Keskkonnainvesteeringute Keskus
Siim.Umbleja@kik.ee
627 4197