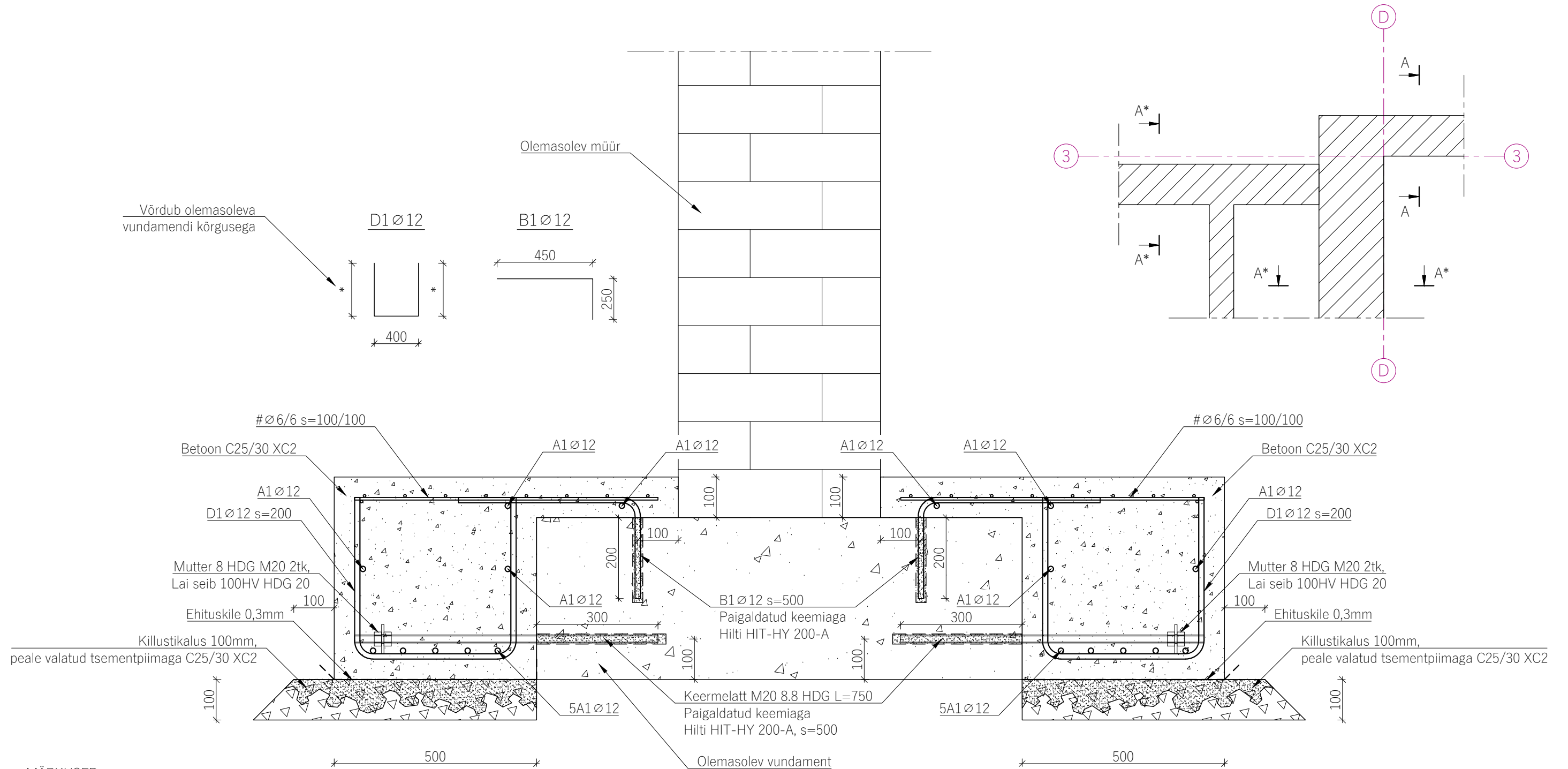


A - A

PLAANI FRAGMENT

M1:50



MÄRKUSED:

1. Üldmärkused vaata EK-5 osas
2. Üldnõuded ja tolerantsid: EVS-EN 13670, EVS-EN 10080
3. Tugevusklassid: C25/30, B500B, 8.8
4. Keskkonnaklass: XC2
5. Nominaalne kaitsekiht: 50mm
6. Tulepüsivus: nõuded puuduvad
7. Viimistlus: ülapind - terashõõre THI-B, muud pinnad - raketise pind MUO-B
8. Ehituskeemia: Hilti HIT-HY 200-A
9. Ehitustoodete paigaldus tootja juhendi järgi
10. Killustikalus tihendamist ei soovita teostada kuna on raske hinnata tagajärjed - selle asemel killustikaluste peale valatakse vedelat tsemendi lahust
11. \* - analoogne sõlm

**SELEKTOR**  
PROJEKT

Selektor Projekt OÜ  
reg. kood 12503887  
Pärnu mnt. 186, Tallinn 11314  
+372 56 565 000, selektor@selektor.ee

MTR reg. nr.: EEP003348  
TEL002841

PROJEKTEERIJAL  
**Maksim Varšavski**

VASTUTAV ISIK  
**Marek Bor**

KONTROLLIS  
**Tiina Krauvärk**

OBJEKT	Sinivoore 13				
AADRESS	Sinivoore 13, Kohtla-Järve, 30327 Ida-Viru maakond				
JOONISE NIMETUS	Sõlm S-01				
KUUPÄEV	PROJEKTI TUNNUS	STAADIUM	JOONISE NUMBER	MÕÖTKAVA	VERSION
08.10.2024	PH2422	PP	EK-7-01	M1:10	v02